

ALLGEMEINE INFORMATIONEN

Der **Schlüsselvervielfältiger KM** ist eines der Elemente der Sicherheitsschlüssel-Verriegelungskette, das auf Schienenfahrzeugen eingesetzt wird, um Personen, die zu Inspektions- oder Wartungszwecken Zugang zu Hochspannungsanlagen haben, ein Höchstmaß an Sicherheit zu gewährleisten. Wir pflegen einen einfachen Schritt-für-Schritt-Ansatz, der eine Betätigung einer Schutzvorrichtung erst dann zulässt, wenn das in der Traktionskette vorgeschaltete Gerät in der Erdungsstellung verriegelt ist. Dieses Prinzip wird als Kaskade von Sicherheitsschlüsseln und zugeordneten Verriegelungen realisiert.

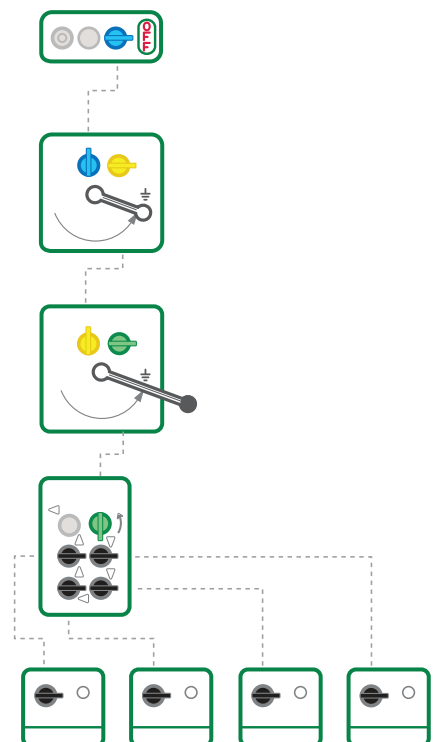
Der Schlüsselvervielfältiger ermöglicht es, den/die vom/ von den vorgelagerten Erdungsschalter(n) freigegebenen Schlüssel (Master-Schlüssel) in der geerdeten Position zu sammeln, ihn/sie unverlierbar zu halten und dann neue Schlüssel (sogenannte Slave-Schlüssel) freizugeben, die für den Zugang zum nächsten Schritt erforderlich sind.

Basierend auf dem Sicherheitsverriegelungsschema des Fahrzeugs und der Konfiguration des/der vorgeschalteten Erdungsschalters/e kann eine solche Schlüsselvervielfältiger-Funktion manchmal auch direkt in den Erdungsschalter integriert werden (z. B. BTE0x.04-Reihe).

Die **Türverriegelung DL** ist normalerweise die maßgebliche Schlüsselverriegelung dieser Sicherheitsverriegelungskette. Sie wird an der Tür des Hochspannungsraums installiert, zu dem der Techniker Zugang haben muss, um seine Inspektions- oder Wartungsarbeiten durchzuführen. Sie garantiert, dass alle elektrischen Hochspannungsgeräte des Fahrzeugs in geerdeter Position gehalten werden, solange der ultimative Schlüssel in der Hand oder Tasche des Technikers bleibt.

SICHERHEITSVERRIEGELUNGSSHEMA

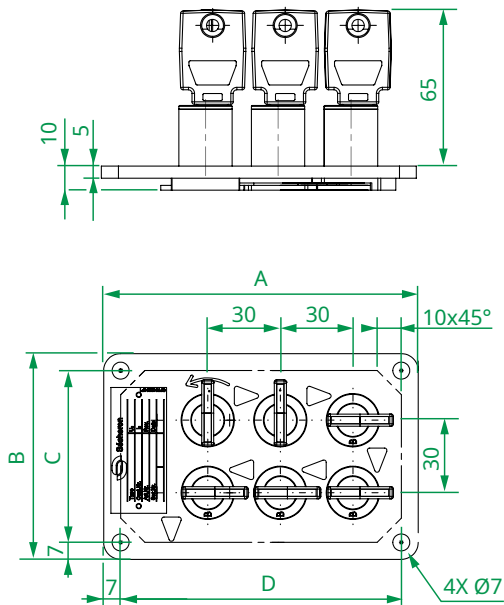
Beispiel für AC Schienenfahrzeuge



INFORMATIONEN ZUR PRODUKTINTEGRATION

HAUPTABMESSUNGEN

SEQUENZIELLER SCHLÜSELVERVIELFÄLTIGER

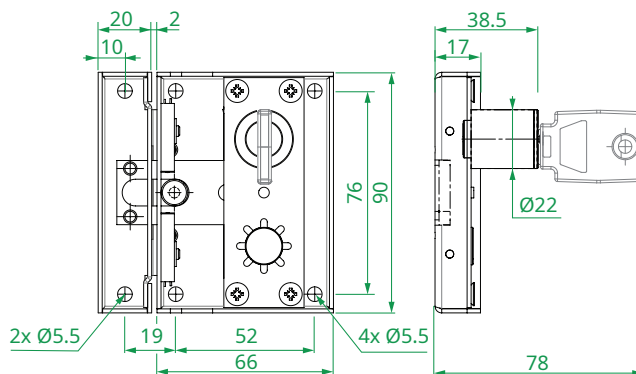


Der Schlüssel am Schlüsselvervielfältiger muss sequenziell gedreht werden, entsprechend der auf der Frontplatte eingravierten Angabe.



Zylinder-nummern	mm			
	A	B	C	D
2-4	100	85	71	86
5-6	130	85	71	116
7-10	190	85	71	176
11-12	190	115	101	176

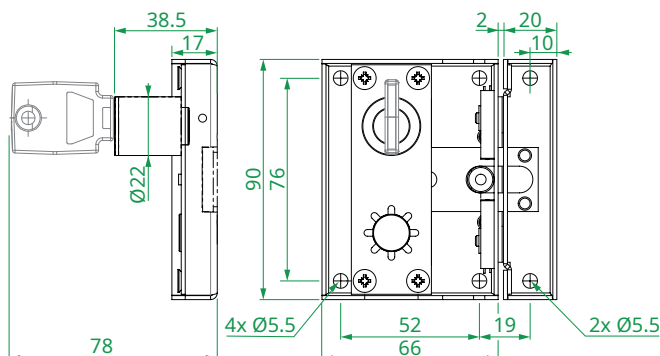
VERRIEGELUNG FÜR RECHTE TÜR



Gegenstück der Türverriegelung



VERRIEGELUNG FÜR LINKE TÜR



BEZEICHNUNGSCODE FÜR DIE BESTELLUNG

- Bitte entnehmen Sie den Bezeichnungscode unserer neuesten Broschürenversion, die Sie von unserer Webseite herunterladen können: www.secheron.com/products-solutions/ess/earthing-safety/key-multipliers-door-locks/
- Achten Sie darauf, bei der Bestellung den kompletten alphanumerischen Typbezeichnungscode mit 8 Zeichen (**KM**) oder 6 Zeichen (**DL**) anzugeben.
- Aus technischen Gründen kann es vorkommen, dass einige der im Kennzeichnungscode angeführten Varianten und Optionen nicht kombinierbar sind; wenden Sie sich daher zur Überprüfung vor der Bestellung an Sécheron.
- Bitte wenden Sie sich an Sécheron, um Informationen zu nicht in der Broschüre beschriebenen Konfigurationen zu erhalten.
- Die fett gedruckten Zeichen des Kennzeichnungscode legen den Gerätetyp fest.

SCHLÜSSELVERVIELFÄLTIGER KM

Beispiel einer Kundenwahl:	KMS	1	B	04	C	1
Zeile:	10	11	12	13	14	15

Position	Beschreibung	Bezeichnung	Standard	Optionen	Kundenwahl
10	Produkttyp	Schlüsselvervielfältiger – KM	KMS		KMS
11	Anzahl der Master-Verriegelungen	1 2 ... 6	1 2	...	6
12	Master-Verriegelung und Schlüsselfarbe	Blau Gelb Grün Schwarz Weiß Rot	B C D	A E F	
13	Anzahl Slave-Verriegelungen	1 2 ... 8 ... 12	01 02 ... 08	..	12
14	Slave-Verriegelung und Schlüsselfarbe	Blau Gelb Grün Schwarz Weiß Rot	C D E	A B F	
15	Individuelle Schlüssel/Verriegelungs-Kodierung pro Zugeinheit ⁽¹⁾	Nein Ja	0	1	

TÜRVERRIEGELUNG DL

Beispiel einer Kundenwahl:	DL	R	Y	C	1
Zeile:	10	11	12	13	14

Position	Beschreibung	Bezeichnung	Standard	Optionen	Kundenwahl
10	Produkttyp	Türverriegelung – DL	DL		DL
11	Türöffnung	Nach rechts Nach links	R L		
12	Mit Gegenstück	Ja Nein	Y	N	
13	Farbe von Verriegelung und Schlüssel	Blau Gelb Grün Schwarz Weiß Rot	C D E F	A B	
14	Individuelle Schlüssel/Verriegelungs-Kodierung pro Zugeinheit ⁽¹⁾	Nein Ja	0	1	

⁽¹⁾ Kodierung wird auf Anfrage verwendet, jeder Code ist eindeutig, typischerweise mit inkrementeller Nummerierung.



Sécheron SA

Rue du Pré-Bouvier 25
1242 Satigny - Genf
CH-Schweiz

www.secheron.com

Tel.: +41 22 739 41 11
Fax: +41 22 739 48 11
ess@secheron.com

Deutsche Übersetzung des englischen Referenzdokuments SA011495BEN.
Bei Abweichungen zwischen dieser Übersetzung und dem genannten englischen Referenzdokument gilt einzig und allein die englische Version.

Copyright © 2021 • Sécheron SA - Dieses Dokument spiegelt den technischen Informationsstand zum Zeitpunkt der Drucklegung wider. Es ist nicht vertragsbindend. Sécheron behält sich das Recht vor, das Produkt, dessen Eigenschaften in diesem Dokument beschrieben sind, jederzeit zu ändern bzw. zu verbessern, um es auf dem neuesten Stand der Technologie zu halten. Es obliegt dem Kunden, Informationen über die Wartungsbedingungen und Anforderungen einzuholen. Sécheron behält sich sämtliche Rechte vor. Dies gilt insbesondere für diejenigen, die aus den „allgemeinen Geschäftsbedingungen“ erwachsen.

SA011495BDE_A00-09.20

Unterschrift:

Name:

Ort und Datum: