

# MULTIPLICATEUR DE CLÉS, SERRURE DE PORTE

Types **KM, DL**

MATÉRIEL ROULANT FERROVIAIRE



# GÉNÉRALITÉS

Le **multiplicateur de clés KM** est l'un des éléments de la chaîne de verrouillage par clé utilisé sur les véhicules ferroviaires afin de garantir la sécurité maximale des personnes accédant à l'équipement haute tension lors d'opérations d'inspection ou de maintenance. Nous utilisons une approche pas à pas, où la manipulation d'un appareil de sécurité n'est possible que si l'appareil installé en amont dans la chaîne de traction a été mis à la terre et verrouillé dans cette position. Ce principe est réalisé à travers une cascade de verrouillage par clés et verrous.

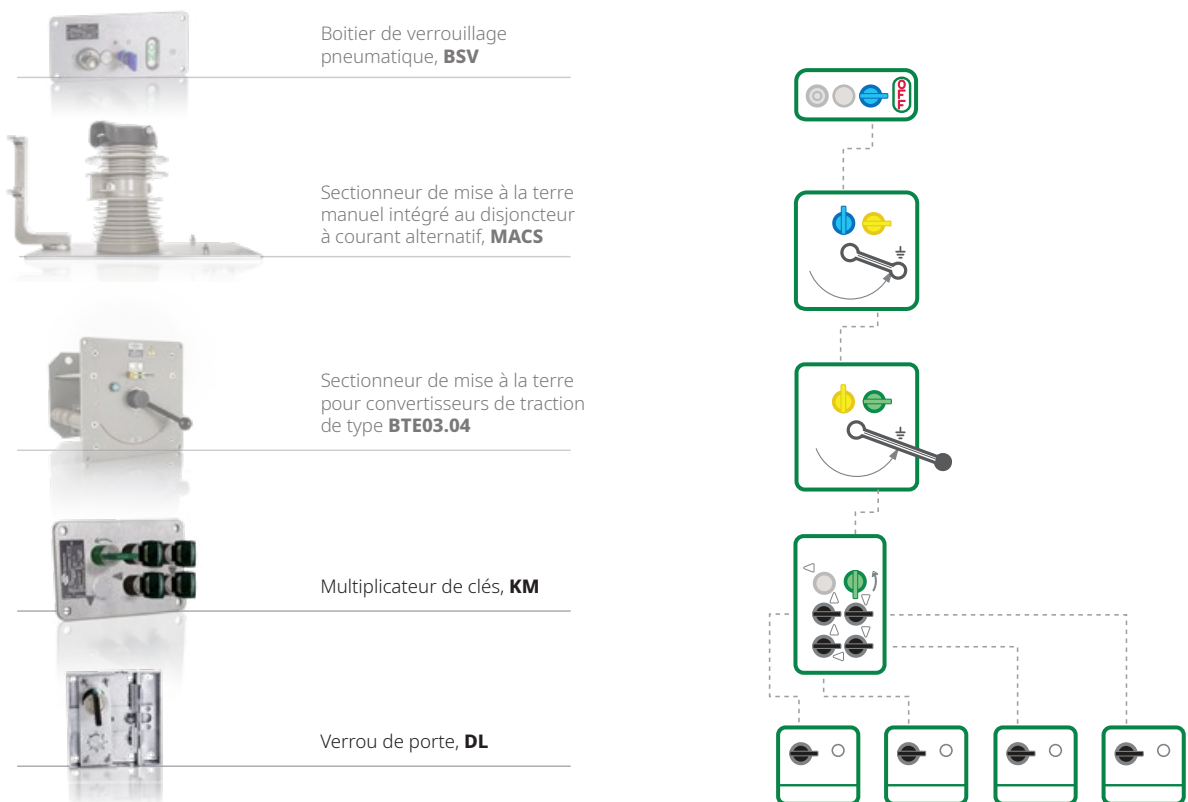
Le multiplicateur de clés recueille les clés (clés maîtresses) libérées des sectionneurs situés en amont et verrouille en position de mise à la terre, afin de les garder captives, puis libère les nouvelles clés (clés asservies) nécessaires à l'étape suivante.

Suivant le schéma de verrouillage de sécurité du véhicule et la configuration du ou des sectionneurs de mise à la terre en amont, cette fonction de multiplicateur de clés peut parfois être intégrée directement au sectionneur de mise à la terre (par ex. dans la gamme BTE0x.04).

Le **verrou de porte DL** est habituellement le dernier dispositif de verrouillage à clé de cette chaîne de sécurité. Installé sur la porte du compartiment ou du coffre haute tension auquel le technicien doit accéder pour effectuer ses travaux d'inspection ou d'entretien, il garantit que tout l'équipement électrique haute tension du véhicule sera maintenu à la terre tant que la dernière clé restera dans la main ou la poche du technicien.

## SCHÉMA DE VERROUILLAGE DE SÉCURITÉ

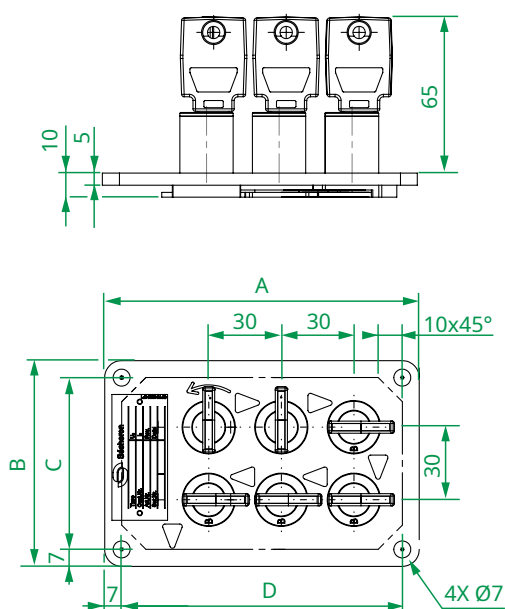
### Exemple pour les véhicules ferroviaires à courant alternatif



# INFORMATIONS POUR L'INTÉGRATION DES PRODUITS

## DIMENSIONS PRINCIPALES

### /// MULTIPLICATEUR DE CLÉS SEQUENCÉ

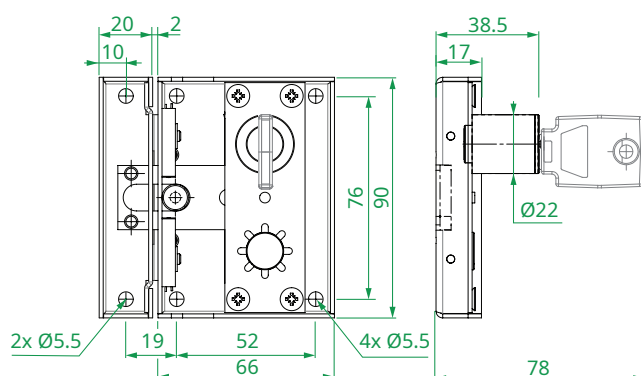


Les clés du multiplicateur de clés doivent être tournées en séquence, l'une après l'autre, suivant les indications gravées sur la face avant.



Nombre de cylindre	mm			
	A	B	C	D
2-4	100	85	71	86
5-6	130	85	71	116
7-10	190	85	71	176
11-12	190	115	101	176

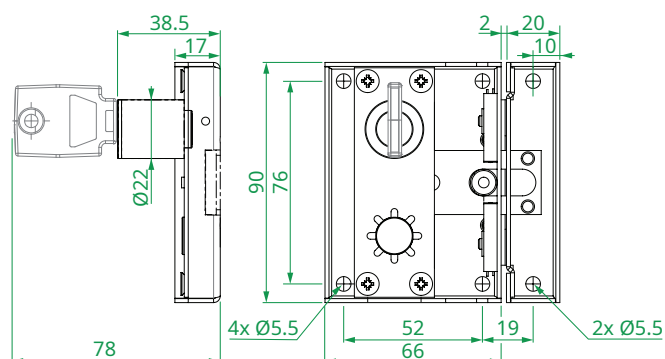
### /// VERROU DE LA PORTE DE DROITE



Gâche pour le verrou de la porte



### /// VERROU DE LA PORTE DE GAUCHE



# CODE DE DÉSIGNATION POUR LES COMMANDES

- Veuillez à indiquer le code de désignation figurant dans la dernière version de notre brochure, en téléchargeant celle-ci sur notre site : [www.secheron.com/products-solutions/ess/earthing-safety/key-multipliers-door-locks/](http://www.secheron.com/products-solutions/ess/earthing-safety/key-multipliers-door-locks/)
- Veuillez indiquer le code de désignation alphanumérique complet à 9 caractères (**KM**) ou 6 caractères (**DL**) dans votre commande.
- Pour des raisons techniques, certaines variantes et options indiquées dans le code de désignation ne peuvent pas être combinées. Nous vous recommandons par conséquent de faire vérifier votre configuration par Sécheron avant de passer commande.
- Pour les autres configurations non décrites ici, veuillez consulter Sécheron.
- Les caractères gras du code de désignation définissent le type d'appareil.

## MULTIPLICATEUR DE CLÉS KM

Exemple de choix du client :		<b>KMS</b>	1	B	04	C	1
Ligne :		10	11	12	13	14	15

Ligne	Description	Désignation	de série	Options	Choix du client
10	Type de produit	Multiplicateur de clés KM	<b>KMS</b>		<b>KMS</b>
11	Nombre de verrous maîtres	1	1		
		2	2		
		...		...	
		6		6	
12	Couleur du verrou maître et de la clé maîtresse	Bleu		A	
		Jaune	B		
		Vert	C		
		Noir	D		
		Blanc		E	
		Rouge		F	
13	Nombre de verrous asservis	1	01		
		2	02		
		...	...		
		8	08		
		...		...	
		12		12	
14	Couleur des verrous asservis et des clés asservies	Bleu		A	
		Jaune		B	
		Vert	C		
		Noir	D		
		Blanc	E		
		Rouge		F	
15	Codification individuelle de la clé/du verrou par unité de train <sup>(1)</sup>	Non	∅		
		Oui		1	

## VERROU DE PORTE DL

Exemple de choix du client :		<b>DL</b>	R	Y	C	1
Ligne :		10	11	12	13	14

Ligne	Description	Désignation	de série	Options	Choix du client
10	Type de produit	Verrou de porte DL	<b>DL</b>		<b>DL</b>
11	Ouverture de la porte	Pivotement vers la droite	R		
		Pivotement vers la gauche	L		
12	Avec gâche	Oui	Y		
		Non		N	
13	Couleur du verrou et de la clé	Bleu		A	
		Jaune		B	
		Vert	C		
		Noir	D		
		Blanc	E		
		Rouge	F		
14	Codification individuelle de la clé/du verrou par unité de train <sup>(1)</sup>	Non	∅		
		Oui		1	

<sup>(1)</sup> La codification est utilisée sur demande. Chaque code est unique et la numérotation est habituellement incrémentielle.



**Sécheron SA**  
Rue du Pré-Bouvier 25  
CH-1242 Satigny - Genève  
Suisse

**www.secheron.com**  
Tél. : +41 22 739 41 11  
Fax : +41 22 739 48 11  
ess@secheron.com

Version française du document SA011495BEN. En cas de discordance entre ce document et sa version anglaise correspondante, la version anglaise est la seule version légale.

Copyright© • 2021 • Sécheron SA - Le présent document n'est pas contractuel et contient des informations correspondant à l'état de la technologie à sa date d'impression. Sécheron se réserve le droit de modifier et/ou d'améliorer à tout moment le produit dont les caractéristiques sont décrites ici en fonction des exigences des nouvelles technologies. En toute circonstance, c'est à l'acheteur qu'incombe la responsabilité de s'informer des conditions et exigences de maintenance du produit. Sécheron se réserve tous les droits, notamment ceux issus de ses « Conditions générales de livraison ».

SA011495BFR\_A00-09.20

Signature :

Nom :

Lieu et date :