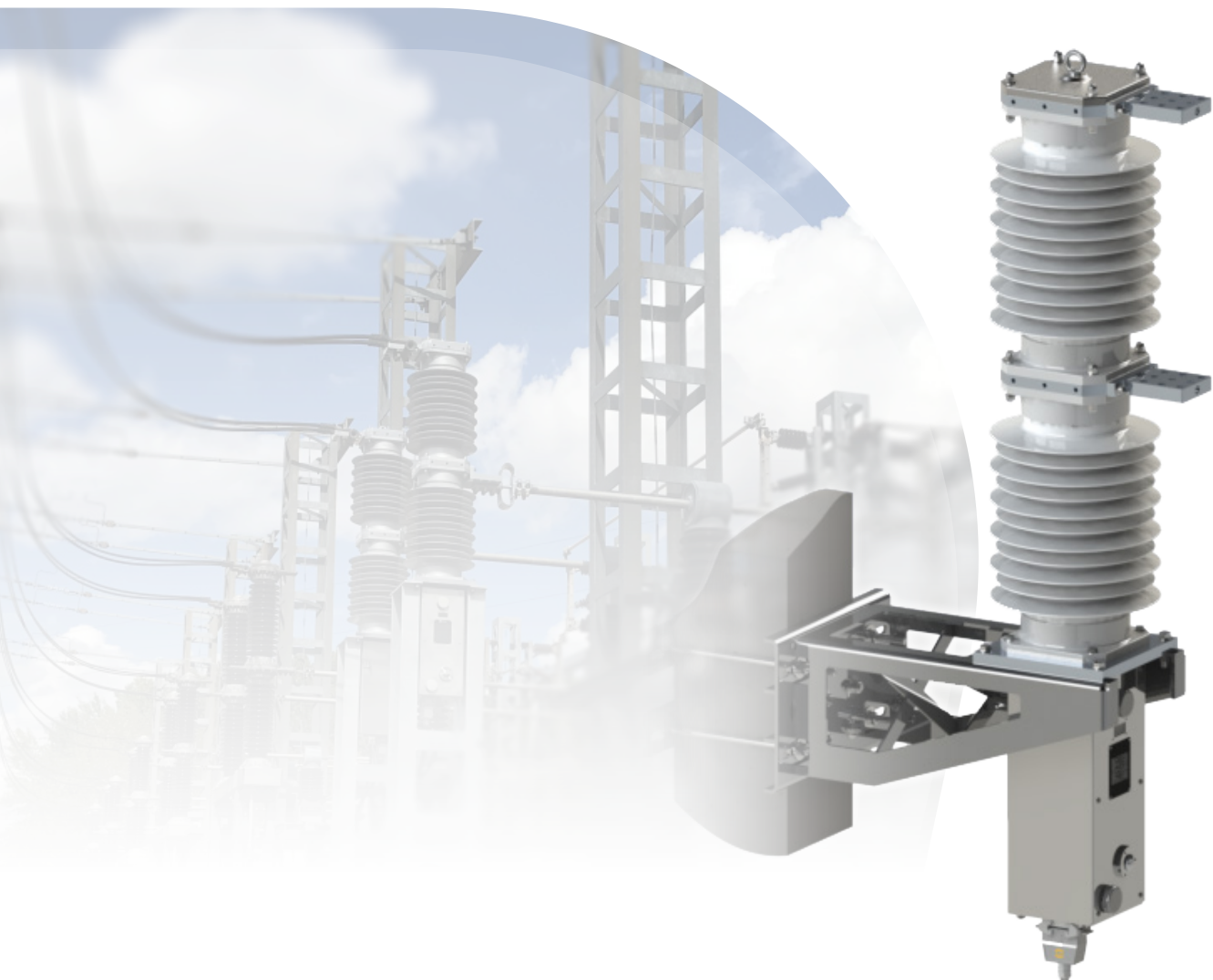


VAKUUM-LEISTUNGSSCHALTERFÜR FREILUFT-BAHNANWENDUNGEN

ESTRA-**ORS25**



ALLGEMEINE INFORMATIONEN

Mit dem kompletten Ausrüstungssortiment und einem langjährigen Know-how im Bereich der Bahnstromversorgung ist Sécheron mit mehr als 18000 in Betrieb befindlichen Einheiten weltweit führend in der Entwicklung und Produktion von AC-Vakuum-Leistungsschaltern für Schienenfahrzeuge (15 kV und 25 kV).

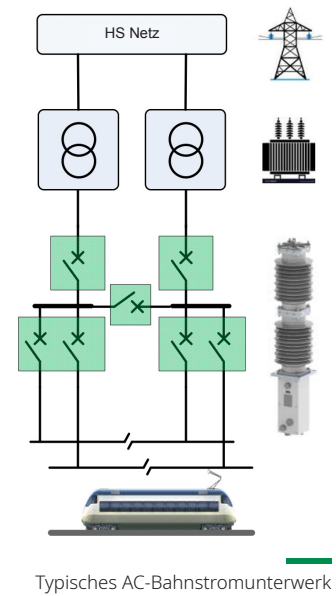
ANWENDUNGSBEREICHE

Die ORS-Leistungsschalter sind in einphasigen oder zweiphasigen Systemen erhältlich. Diese schalten und schützen die Bahnstromabschnitte einschließlich der Fahrleitung auf einer Spannungsebene von 25 kVAC.

Die ORS-Leistungsschalter sind für konventionelle Nahverkehrszüge, Fernverkehrszüge, Hochgeschwindigkeitszüge (> 250 km/h) sowie Hochgeschwindigkeitszüge (> 350 km/h) ausgelegt.

Die Freiluft-Vakuum-Leistungsschalter der Bahn sind für die Einspeisung in die Oberleitung vorgesehen und werden in der Regel am Gleis, in einem Freiluft-Unterwerk, in einem Container oder auf einem Gestell untergebracht.

Unsere Komponenten basieren auf weltweit führender Technologie und bewährtem Design sowie weltweiter Akzeptanz.



NORMEN

Die Sécheron Vakuum-Leistungsschalter für den Außenbereich entsprechen den Bahnnormen:

- **IEC 62505-1 (EN 50152-1)** | Bahnanwendungen - Ortsfeste Anlagen - Besondere Anforderungen an AC-Schaltanlagen - Teil 1: Leistungsschalter mit Nennspannung über 1 kV
- **IEC 62271-1** | Niederspannungsschaltanlagen und Steuergeräte - Teil 1: Gemeinsame Spezifikationen für Wechselstrom-Schaltgeräte und -Schaltanlagen
- **IEC 62271-100** | Niederspannungsschaltanlagen und Steuergeräte - Teil 100: AC-Leistungsschalter

HAUPTVORTEILE

- ✓ Robust und kompakt, für die Installation im Freien.
- ✓ Schalterpol 100% wartungsfrei (neutrales Stickstoffgas unter kontrolliertem Druck).
- ✓ Breite Auswahl an Konfigurationen und Optionen für alle Betriebsbedingungen und Anforderungen.
- ✓ Von Sécheron entwickeltes Hauptsteuergerät mit erweiterten Diagnosefunktionen.
- ✓ Der Antriebsmechanismus erfolgt mit einem Magnetantrieb mit variabler Geschwindigkeit.
- ✓ Verlängerte elektrische Lebensdauer der Vakuum-Schaltröhre dank des optimierten Schließ- und Öffnungsprinzips.
- ✓ Entspricht den IEC- und EN-Normen.

BESCHREIBUNG & DATEN

HOCHSPANNUNGSKREIS - SCHALTERPOL

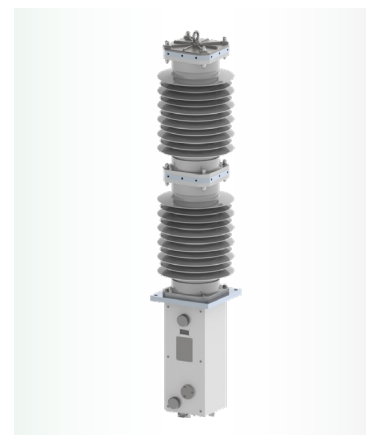
Der ORS25 eignet sich für ein- oder zweiphasige Bahnanwendungen und ist mit einem Vakuumschalter ausgestattet, der hohe Kurzschlussströme unterbrechen kann. Der Schalter besteht aus 2 gestapelten Polymerisolatoren, die vollständig versiegelt und mit neutralem Stickstoffgas unter kontrolliertem Druck gefüllt sind.

Die Vakuum-Schaltröhre wird durch einen magnetischen Betätigungsmechanismus und eine Schubstange betätigt, die jeweils in einer Achse montiert sind.

Die Anschlüsse werden mit Montagehalterungen geliefert, was die Montagearbeiten vor Ort sehr einfach und effizient macht.

Die Verbindung zwischen dem Schalter und dem Steuerkasten wird mit einem flexiblen, halogenfreien, abgeschirmten Steuerkabel hergestellt.

Die Notöffnung ist immer mit einem speziellen Handauslösehebel möglich.

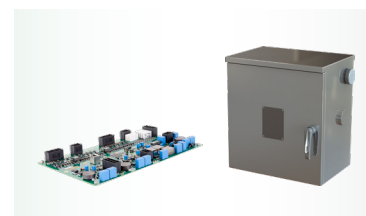


	Symbol	Einheit	Wert
Bemessungsspannung	U_{Ne}	[kV]	27,5
Bemessungsblitzstoßspannungsfestigkeit	U_{Ni}	[kV]	250
Bemessungsstehwechselfestigkeit	U_d	[kV]	105
Bemessungsfrequenz	f_r	[Hz]	50 und 60
Bemessungsbetriebsstrom	I_r	[A]	- 1 250 bis + 2 500
Bemessungsdauer des Kurzschlusses	t_k	[s]	3
Bemessungskurzschlussausschaltvermögen	I_{SC}	[kA]	25
Bemessungskurzschlusseinschaltstrom	I_{MC}	[kA]	63
Mechanische Belastungsprüfungen	-	-	Klasse 3, 10 000
Gewicht	-	[kg]	140
Abmessungen (B x T x H)	-	[mm]	368 x 368 x 1947
Relevante Norm	-	-	IEC 62505-1

NIEDERSPANNUNGSSTEUERKASTEN

Der Steuerkasten beherbergt die von Sécheron entwickelte Hauptsteuereinheit und die verschiedenen Niederspannungskomponenten je nach den geforderten Eigenschaften.

Die Hauptsteuereinheit verfügt über erweiterte Diagnosefunktionen (Leistungsantriebsüberwachung, Spulenüberwachung, Kondensatorbanküberwachung, Eingangsüberwachung und Ausgangsüberwachung).



	Symbol	Einheit	Wert
Bemessungsversorgungsspannung	U_a	[VDC]	- 48 bis + 220
Option: Bemessungsversorgungsspannung	U_a	[VAC]	230
Max. Leistung	P_{max}	[W]	≤ 150
Nennleistung	P_o	[W]	≤ 7
Mechanische Öffnungszeit	T_o	[ms]	≤ 40
Mechanische Schließzeit	T_c	[ms]	≤ 70
Gewicht	-	[kg]	22
Abmessungen (B x T x H)	-	[mm]	500 x 370 x 530



Sécheron SA

Rue du Pré-Bouvier 25
1242 Satigny - Genf
CH-Schweiz

www.secheron.com

Tel.: +41 22 739 41 11
Fax: +41 22 739 48 11
tps@secheron.com

Copyright© • 2022 • Sécheron SA

Dieses Dokument spiegelt den technischen Informationsstand zum Zeitpunkt der Drucklegung wider. Es ist nicht vertragsbindend. Sécheron behält sich das Recht vor, das Produkt, dessen Eigenschaften in diesem Dokument beschrieben sind, jederzeit zu ändern bzw. zu verbessern, um es auf dem neuesten Stand der Technologie zu halten. Es obliegt dem Kunden, Informationen über die Wartungsbedingungen und Anforderungen einzuholen. Sécheron behält sich alle Rechte vor, insbesondere die aus unseren „Allgemeinen Lieferbedingungen“.